



## Kit de mesure personnalisée // Bracelet AIMANTIK //

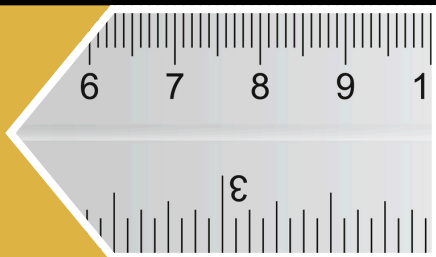
Chez AIMANTIK, nous concevons des bracelets parfaitement adaptés au poignet de chaque client. Pour cela, nous avons besoin que vous nous transmettiez des mesures précises.

Veuillez donc suivre attentivement les étapes ci-dessous :

### Etape 1 : Vérifier l'échelle

Mesurer la règle (l'élément ①) ci-dessous.

- Si elle mesure bien 10 cm alors le document a été imprimé à la bonne échelle.
- Sinon réimprimer le document en modifiant les marges en les passant en mode "standard".

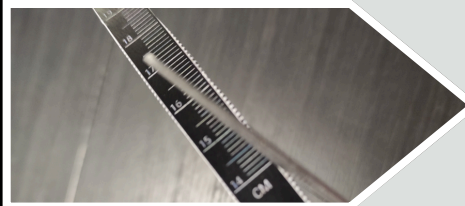


①



### Etape 2 : Découper

Découper le contour du ruban (l'élément ②) qui servira à prendre la mesure.



### Etape 3 : Prendre la mesure

Il faudra veiller à :

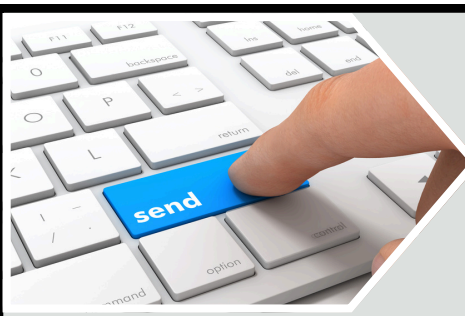
- Bien positionner le ruban entre l'os saillant du poignet et le début de la main.
- Serrer le ruban de façon à ce qu'il épouse parfaitement le poignet, sans laisser de jeu, mais sans non plus l'écraser.
- Relever la mesure au niveau de la jonction, comme indiqué sur le schéma.
- La mesure devra être prise au dixième de centimètre. Exemple : 16,3 cm.



### Etape 4 : Saisie de la mesure

Lors de la validation de votre commande, vous accéderez à une étape où il faudra renseigner votre mesure.

Vous pourrez également nous transmettre une photo de votre poignet avec le ruban en place (voir photo ci-dessus), afin que nous disposions de toutes les informations nécessaires pour préparer votre bracelet.



## IMPORTANT



Il ne faut pas rajouter de marge car on la calcule déjà de notre côté !

Lecture de la mesure ici

②

